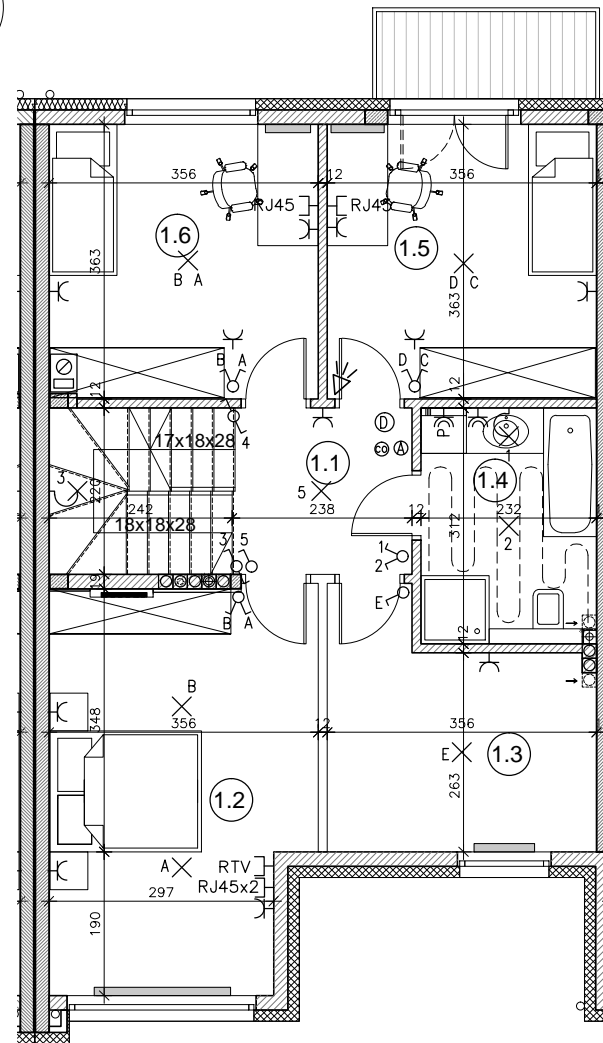


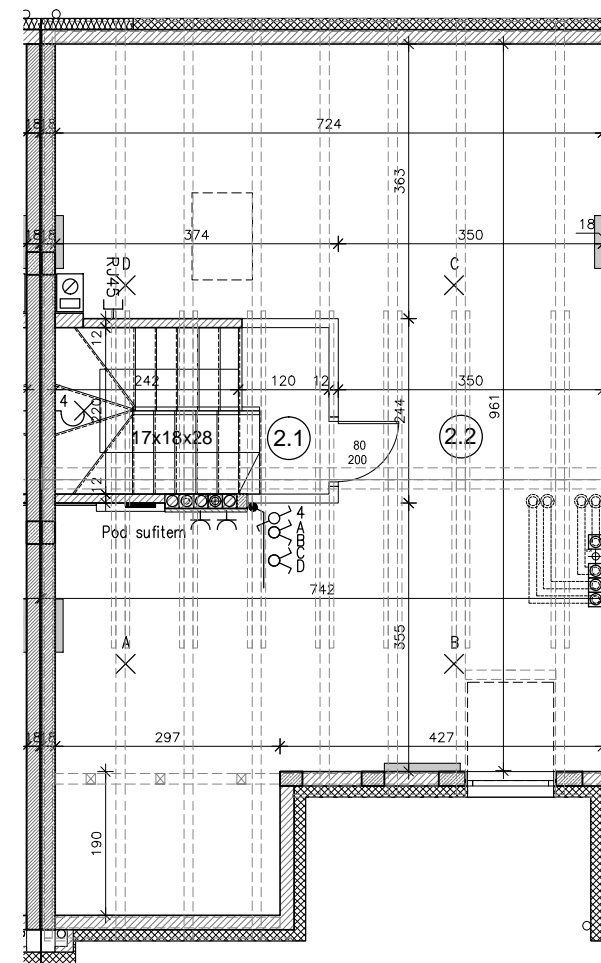
RZUT PARTERU- SKALA 1:100 (A3)

- 0.1. WIATROŁAP: 1,70 m²
 - 0.2. KOMUNIKACJA: 8,97 m²
 - 0.3. WC: 1,55 m²
 - 0.4. KUCHNIA: 8,73 m²
 - 0.5. SALON: 28,08 m²
 - 0.6. GARAŻ: 15,73 m²
 - 0.7. POM. TECHNICZNE: 1,39 m²
- PARTER W SUMIE: 66,14 m²



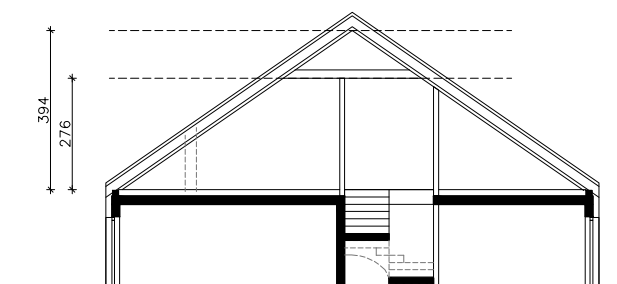
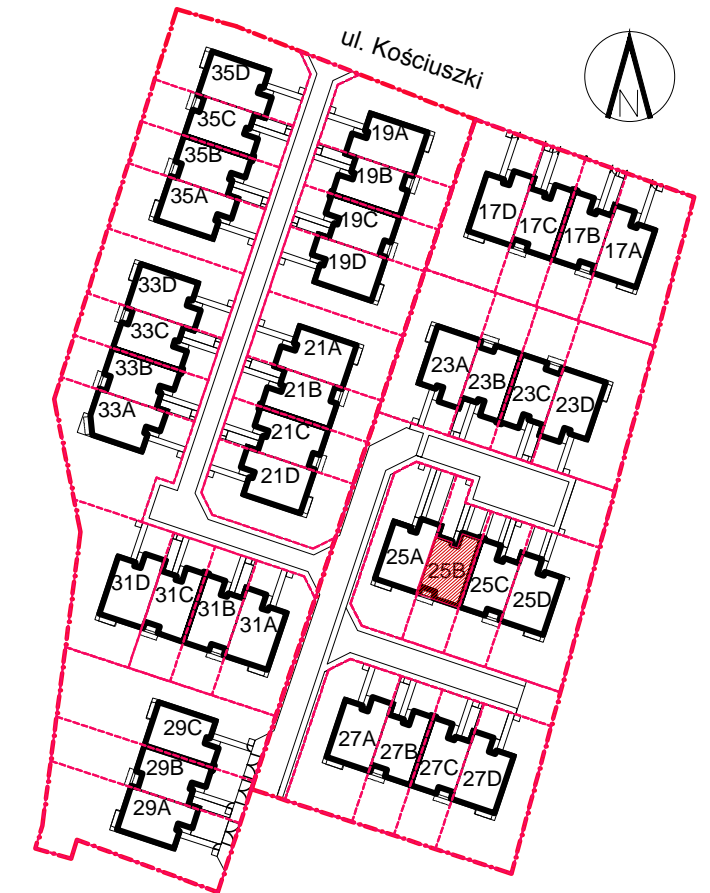
RZUT PIĘTRA- SKALA 1:100 (A3)

- 1.1. KOMUNIKACJA: 10,35 m²
 - 1.2. GABINET: 17,84 m²
 - 1.3. GARDEROBA: 10,13 m²
 - 1.4. ŁAZIENKA: 7,04 m²
 - 1.5. SYPIALNIA: 12,71 m²
 - 1.6. SYPIALNIA: 12,49 m²
- PIĘTRO W SUMIE: 70,56 m²



RZUT PODDASZA- SKALA 1:100 (A3)

- 2.1. KOMUNIKACJA PODDASZA: 5,14 m²
 - 2.2. PODDASZE NIEUŻYTKOWE: 33,17 m²
- PODDASZE NIEUŻYTKOWE
W SUMIE: 38,31 m²



POGLĄDOWY PRZEKRÓJ PODDASZA

OZNACZENIA - INSTALACJE ELEKTRYCZNE I TELETECHNICZNE:

- - ŁĄCZNIK 1-BIEGUNOWY, 16A
- - ŁĄCZNIK 1-BIEGUNOWY, 16A, SZCZELNY
- - ŁĄCZNIK 2-BIEGUNOWY, 16A
- - ŁĄCZNIK SCHODOWY, 16A
- ⊕ - ŁĄCZNIK KRZYŻOWY
- ⊙ - PRZYCIŚNIK DZWONKOWY
- ⊖ - DZWONEK (DZ)
- ⚡ - CZUJKA RUCHU (ZASILANIE)
- ⚡ - SYRENA ALARMOWA (ZASILANIE)
- ⊕ - GNIAZDO 1-F
- ⊕ - GNIAZDO 1-F SZCZELNE
- TM - TABLICA MIESZKANIOWA + SKRZYŃKA TELEKOM.

- ⊗ - WYPUST OŚWIETLENIOWY SUFITOWY
- ⊗ - WYPUST OŚWIETLENIOWY ŚCIENNY
- ⊗ - 3-F WYPUST SIŁOWY
- ⊗ - 1-F WYPUST SIŁOWY LUB OŚWIETLENIOWY
- ⊗ - SAT - GNIAZDO SATELITARNE

- ⊗ - GNIAZDO TELEFON-INTERNET
- ⊗ - WIDEODOMOFON (OKABLOWANIE)
- ⊗ - KAWIATURA ALARMU (OKABLOWANIE)
- ⊗ - CZUJNIK PIECA CO
- ⊗ - OGRZEWANIE PODŁOGOWE

- ⊗ - WODMIERZ
- ⊗ - ROZDZIELACZ
- ⊗ - GRZEJNIKI ŚCIENNE
- ⊗ - MIEJSCE POD GRZEJNIK KANAŁOWY (POZA STANDARDEM DEWELOPERSKIM)
- ⊗ - ŚCIANY DZIAŁOWE MUROWANE
- ⊗ - ŚCIANY DZIAŁOWE G-K (POZA STANDARDEM DEWELOPERSKIM)

UWAGA:
Wymiary pomieszczeń, lokalizacja podejść sanitarnych i punktów elektrycznych itp., podano zgodnie z projektem budowlanym. Mogą wystąpić niewielkie różnice wymiarów i usytuowania elementów powstałe w trakcie realizacji prac budowlanych. Wymiary podane są w świetle niewykończonych ścian. Punkty elektryczne i sanitarne bez osprzętu. Tarasy nie są w standardzie deweloperskim