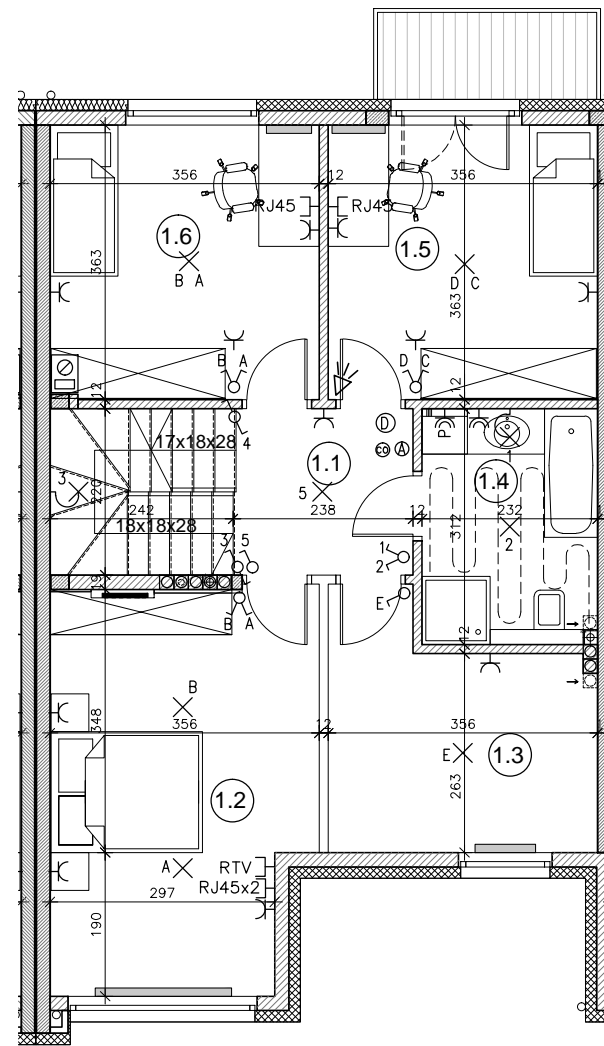


RZUT PARTERU- SKALA 1:100 (A3)

- 0.1. WIATROŁAP: 1,70 m²
- 0.2. KOMUNIKACJA: 8,97 m²
- 0.3. WC: 1,55 m²
- 0.4. KUCHNIA: 8,73 m²
- 0.5. SALON: 28,08 m²
- 0.6. GARAŻ: 15,73 m²
- 0.7. POM. TECHNICZNE: 1,39 m²

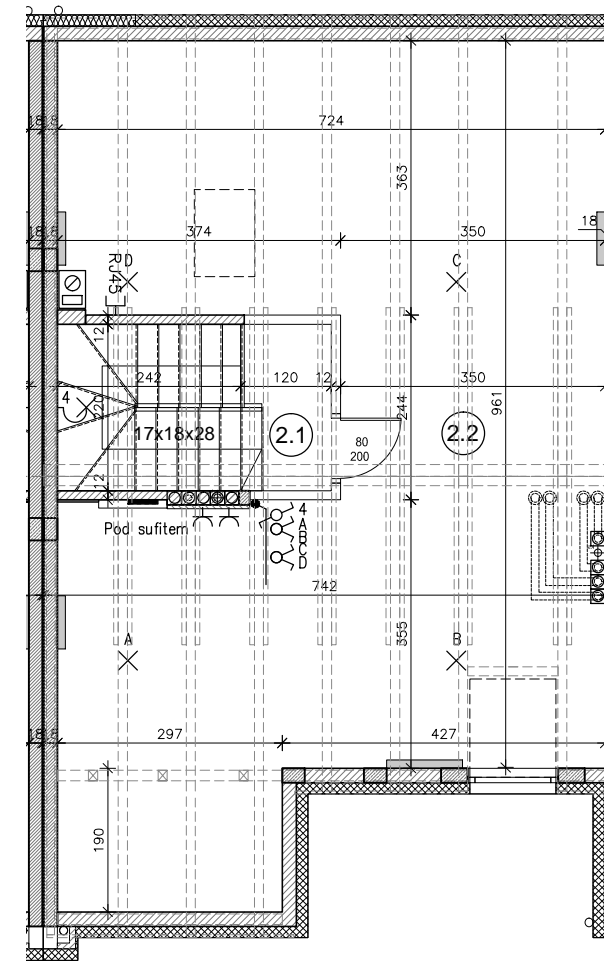
PARTER W SUMIE: 66,14 m²



RZUT PIĘTRA- SKALA 1:100 (A3)

- 1.1. KOMUNIKACJA: 10,35 m²
- 1.2. GABINET: 17,84 m²
- 1.3. GARDEROBA: 10,13 m²
- 1.4. ŁAZIENKA: 7,04 m²
- 1.5. SYPIALNIA: 12,71 m²
- 1.6. SYPIALNIA: 12,49 m²

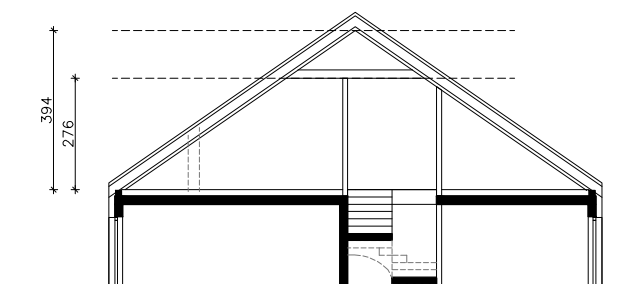
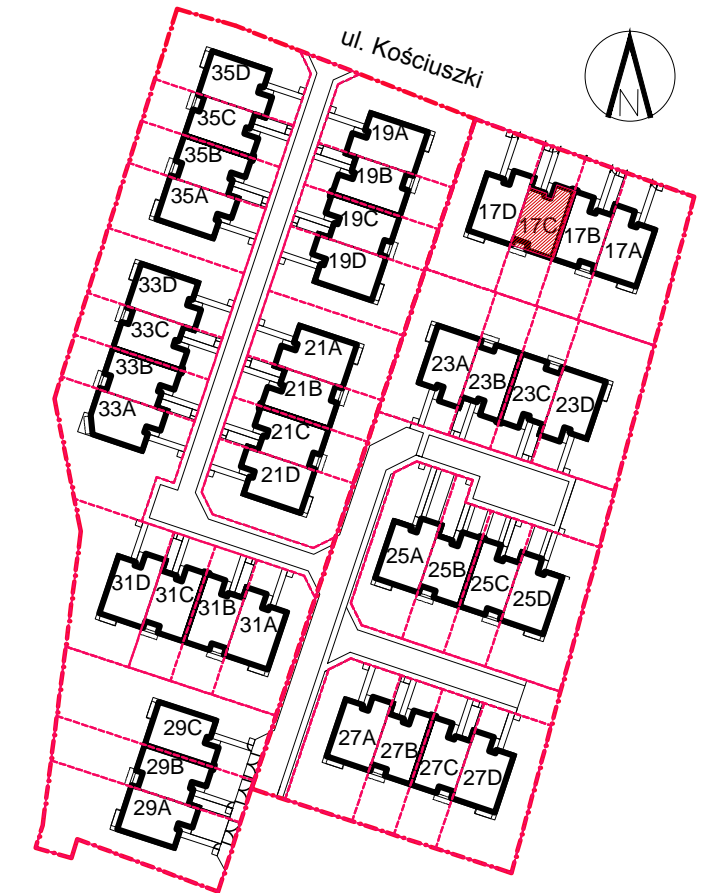
PIĘTRO W SUMIE: 70,56 m²



RZUT PODDASZA- SKALA 1:100 (A3)

- 2.1. KOMUNIKACJA PODDASZA: 5,14 m²
- 2.2. PODDASZE NIEUŻYTKOWE: 33,17 m²

PODDASZE NIEUŻYTKOWE
W SUMIE: 38,31 m²



POGLĄDOWY PRZEKRÓJ PODDASZA

OZNACZENIA - INSTALACJE ELEKTRYCZNE I TELETECHNICZNE:

- | | | | |
|--|------------------------------|---|---|
| ○ - ŁĄCZNIK 1-BIEGUNOWY, 16A | ⊗ - ŁĄCZNIK KRZYŻOWY | ⚡ - SYRENA ALARMOWA (ZASILANIE) | ⊗ - WYPUST OŚWIETLENIOWY SUFITOWY |
| ⊙ - ŁĄCZNIK 1-BIEGUNOWY, 16A, SZCZELNY | ⊕ - PRZYCISK DZWONKOWY | ⊕ - GNIAZDO 1-F | ⊗ - WYPUST OŚWIETLENIOWY ŚCIENNY |
| ⊗ - ŁĄCZNIK 2-BIEGUNOWY, 16A | ⊖ - DZWONEK (DZ) | ⊕ - GNIAZDO 1-F SZCZELNE | ⊖ - 3-F WYPUST SIŁOWY |
| ⊗ - ŁĄCZNIK SCHODOWY, 16A | ⊖ - CZUJKA RUCHU (ZASILANIE) | TM - TABLICA MIESZKANIOWA + SKRZYŃKA TELEKOM. | ⊖ - 1-F WYPUST SIŁOWY LUB OŚWIETLENIOWY |
| | | | -[SAT] - GNIAZDO SATELITARNE |

- [RJ45] - GNIAZDO TELEFON+INTERNET
- Ⓧ - WIDEODOMOFON (OKABLOWANIE)
- ⓐ - KAWIATURA ALARMU (OKABLOWANIE)
- Ⓞ - CZUJNIK PIECA CO
- Ⓜ - OGRZEWANIE PODŁOGOWE

- Ⓜ - WODMIERZ
- Ⓜ - ROZDZIELACZ
- Ⓜ - GRZEJNIKI ŚCIENNE
- Ⓜ - MIEJSCE POD GRZEJNIK KANAŁOWY (POZA STANDARDEM DEWELPERSKIM)
- Ⓜ - ŚCIANY DZIAŁOWE MUROWANE
- Ⓜ - ŚCIANY DZIAŁOWE G-K (POZA STANDARDEM DEWELPERSKIM)

UWAGA:
Wymiary pomieszczeń, lokalizacja podejść sanitarnych i punktów elektrycznych itp., podano zgodnie z projektem budowlanym. Mogą wystąpić niewielkie różnice wymiarów i usytuowania elementów powstałe w trakcie realizacji prac budowlanych. Wymiary podane są w świetle niewykończonych ścian. Punkty elektryczne i sanitarne bez osprzętu. Tarasy nie są w standardzie deweloperskim